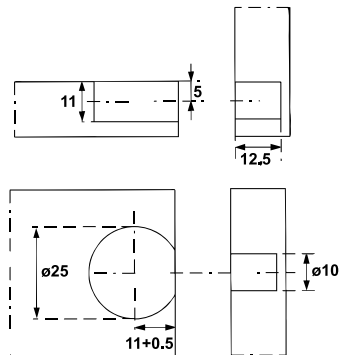
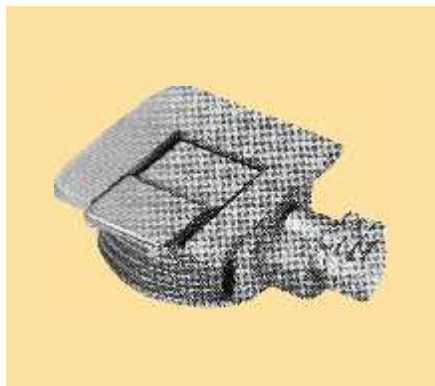


**CONNECTEUR Q-FIT<sup>SM</sup> À MONTAGE RAPIDE**  
**Q-FIT<sup>SM</sup> QUICK ASSEMBLY CONNECTOR**



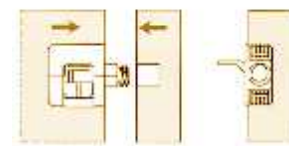
# QUINKO-TEK	TXT	CAISSE CASE
Q2510-BL	Blanc / White	250

Autres couleurs disponibles sur commande spéciale.  
Other colors available on special order.

**Montage / Assembly**

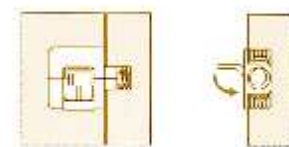
1. Insérez le connecteur dans un des deux panneaux à être joints. Introduisez la partie filetée dans le trou du deuxième panneau, en vous assurant que le levier soit levé et ouvert.

1. Insert the connecting fitting into one of the two panels to be connected. Introduce the threaded part of the connecting fitting into the hole on the second panel, taking care that the lever is in the raised, open position.



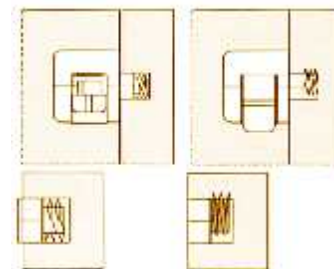
2. Réunissez les deux panneaux et tournez le levier complètement vers le bas.

2. Bring the two panels together and turn the lever all the way down.



3. Durant la rotation, la partie filetée tirera les deux panneaux ensemble, les joignant sécuritairement. Le filet métallique est inséré fermement dans le trou de 10 mm dans le mur.

3. During rotation, the threaded part pulls the two panels together, joining them in a secure way. The metal thread is driven firmly into the inner walls of the 10 mm hole.



**Démontage / Disassembly**

1. Remettre le levier à la position ouvert. Séparez les deux morceaux. Le trou de 10 mm reste alors vide.

1. Return the lever to the open position. Separate the two elements. The 10 mm hole will be empty.

